

Aviso de Ciclón Tropical en el Océano Atlántico

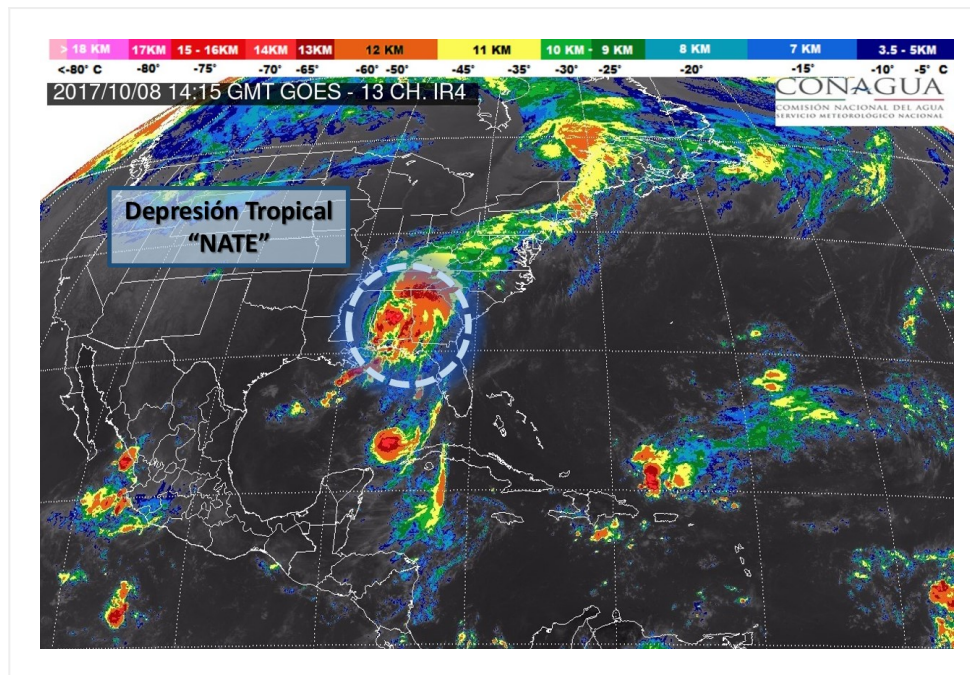
No. Aviso: 25

Ciudad de México a 08 de Octubre del 2017.

Emisión: 10:15h

Servicio Meteorológico Nacional, fuente oficial del Gobierno de México, emite el siguiente aviso:

Síntesis:"NATE" AHORA COMO DEPRESIÓN TROPICAL



Situación Actual:

"NATE" ahora como Depresión Tropical se localiza en tierra sobre Alabama, E.U.A. No afecta territorio nacional.

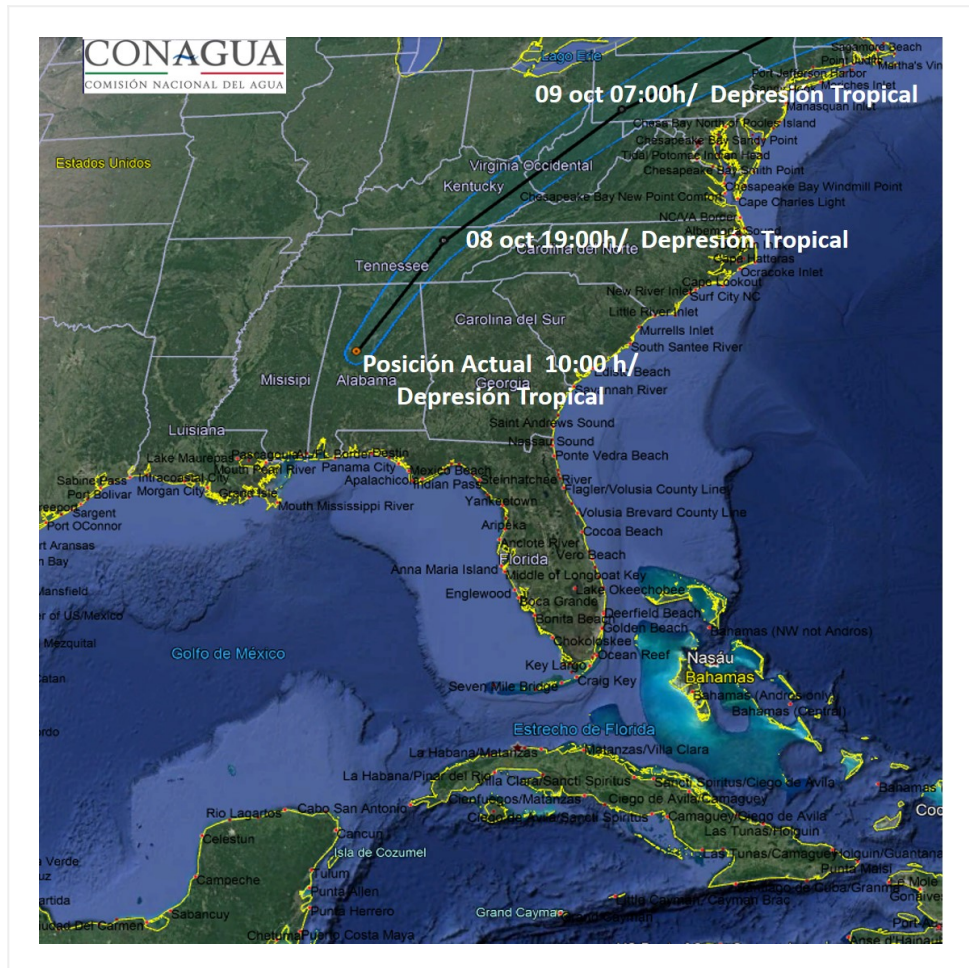
Condiciones Actuales		
Hora local (hora gmt)	10:00 (15:00 GMT)	
Ubicación del centro del ciclón	Latitud Norte:33.1°	Longitud Oeste: 87.3°
Distancia al lugar más cercano	A 65 km al suroeste de Birmingham, Alabama, E.U.A., y a 1285 km al norte de Río Lagartos, Yuc.	
Desplazamiento actual:	nor-noreste (30°) a 39 km/h	
Vientos máximos [km/h]:	Sostenidos: 55 km/h	Rachas: 75 km/h

Condiciones Actuales

Presión mínima central [hpa]:	996 hPa			
Pronóstico de lluvia	No afecta al país.			
Extensión en cuadrantes de radios de vientos y oleaje				
Oleaje 4 m	0 km NE	445 km SE	0 km SO	0 km NO

PRONÓSTICO VALIDO AL DÍA/HORA LOCAL TIEMPO CENTRO	LATITUD NORTE	LONG. OESTE	VIENTOS [Km/h]	CATEGORÍA	UBICACIÓN (en km)
08/19h	36.2	85.0	55/75	Depresión Tropical	1,635 km al norte de Cabo Catoche, Q. Roo.
09/07h	40.1	79.5	55/75	Depresión Tropical	2,178 km al nor-noreste de Cabo Catoche, Q. Roo. 2,215 km al nor-noreste de Río Lagartos, Yuc.
09/19h	43.1	72.8	55/75	Depresión Tropical	2,730 km al nor-noreste de Cabo Catoche, Q. Roo.

PRONÓSTICO VALIDO AL DÍA/HORA LOCAL TIEMPO CENTRO	LATITUD NORTE	LONG. OESTE	VIENTOS [Km/h]	CATEGORÍA	UBICACIÓN (en km)
10/07h	45.0	65.0	55/75	Depresión Tropical	3,290 km al nor-noreste de Cabo Catoche, Q. Roo.



Trayectoria pronóstico de la depresión tropical "NATE"

Aviso No.	Fecha / Hora local CDT	Lat. Norte	Long. Oeste	Distancia más cercana (km)	Viento mín. / rachas	Categoría	Avance
01	04 oct / 10:00	12.2	81.9	A 950 km al sureste de Puerto Costa Maya, QRoo y a 185 km al oriente de Laguna de Perlas, Nicaragua.	55/65	Depresión Tropical	Hacia el noroeste (305°) a 11 km/h.

02	04 oct / 16:00	12.5	82.5	885 km al sureste de las costas de Quintana Roo, y a 85 km al oeste de la Isla de San Andrés (frente a la costa oriental de Nicaragua).	55/75	Depresión Tropical	Noroeste (315°) a 11 km/h
03	04 oct / 22:00	12.8	82.7	115 km al oeste-suroeste de la Isla San Andrés, (frente a Nicaragua) y a 850 km al sureste de las costas de Quintana Roo	55/75	Depresión Tropical	Noroeste (310°) a 9 km/h
04	05 oct / 04:00	13.3	83.3	80 km al sur de Puerto Cabezas, Nicaragua, y a 780 km al sureste de las costas de Quintana Roo.	55/75	Depresión Tropical	Noroeste (315°) a 11 km/h
05	05 oct / 07:00	13.9	83.4	15 km al sur de Puerto Cabezas, Nicaragua, y a 700 km al sureste de las costas de Quintana Roo.	65/85	Tormenta Tropical	Noroeste (315°) a 13 km/h
06	05 oct / 10:00	14.3	83.7	A 605 km al sureste de las costas de Quintana Roo y a 45 km al noroeste de Puerto Cabezas, Nicaragua.	65/85	Tormenta Tropical	Hacia el noroeste (325°) a 15 km/h
07	05 oct / 16:00	14.9	84.3	A 65 km al oeste-suroeste de Puerto Lempira, Honduras y a 680 km al sur-sureste de Cozumel, Q. Roo	65/85	Tormenta Tropical	Nor-noroeste (330°) a 17 km/h
08	05 oct / 22:00	15.8	84.7	A 150 km al este-sureste de Isla Guanaja, Honduras y a 485 km al sureste de Chetumal, Q. Roo	65/85	Tormenta Tropical	noroeste (325°) a 19 km/h
09	06 oct / 01:00	16.1	84.8	A 400 km al sureste de Xcalak, Q. Roo. y a 125 km al este-sureste de Isla Guanaja, Honduras.	75/95	Tormenta Tropical	Noroeste (325°) a 19 km/h
10	06 oct / 4:00	16.9	85.1	A 325 km al sureste de Xcalak, Q. Roo. y a 95 km al este-sureste de Isla Guanaja, Honduras.	75/95	Tormenta Tropical	Nor-noroeste (340°) a 22 km/h
11	06 oct / 7:00	17.8	84.8	A 325 km al este de Xcalak, Q. Roo. y a 185 km al noreste de Isla Guanaja, Honduras.	75/95	Tormenta Tropical	Nor-noroeste (340°) a 22 km/h
12	06 oct / 10:00	18.7	85.0	A 345 km al este de Chetumal, Q Roo. y a 280 km al sureste de Cozumel, Q. Roo.	85/100	Tormenta Tropical	Hacia el nor-noroeste (340°) a 33 km/h

13	06 oct / 13:00	18.7	85.0	A 240 km al este-sureste de Tulum, QRoo. y a 200 km al este-sureste de Cozumel, Q. Roo.	85/100	Tormenta Tropical	Hacia el nor-noroeste (340°) a 33 km/h
14	06 oct / 16:00	20.3	85.7	A 145 km al este-sureste de Playa del Carmen, Q Roo., y a 125 km al este de Cozumel, Q. Roo.	95/110	Tormenta Tropical	Hacia el nor-noroeste (340°) a 33 km/h
15	06 oct / 19:00	21.4	85.9	A 125 km al este-sureste de Cabo Catoche, Q. Roo, y a 145 km al noreste de Cozumel, Q. Roo	100/120	Tormenta Tropical	nor-noroeste (340°) a 35 km/h
16	06 oct / 22:00	22.3	86.4	A 105 km al noreste de Cabo Catoche, Q. Roo, y a 160 km al oeste-noroeste de Cuba.	110/140	Tormenta Tropical	nor-noroeste (340°) a 35 km/h
17	06 oct / 22:30	22.4	86.3	A 110 km al noreste de Cabo Catoche, Q. Roo, y a 155 km al oeste-noroeste de Cuba	120/150	Huracán categoría I	nor-noroeste (340°) a 35 km/h
18	07 oct / 01:00	23.5	86.5	A 220 km al nor-noreste de Cabo Catoche, Q. Roo, y a 240 km al noroeste de Cuba	130/150	Huracán categoría I	Nor-noroeste (340°) a 35 km/h
19	07 oct / 04:00	24.5	87.0	320 km al norte de Cabo Catoche, Q. Roo. 550 km al sur-sureste de la desembocadura del Río Mississippi, E.U.A.	130/150	Huracán categoría I	Nor-noroeste (340°) a 35 km/h
20	07 oct / 07:00	25.7	88.0	460 km al nor-noroeste de Cabo Catoche, Q. Roo. 395 km al sur-sureste de la desembocadura del Río Mississippi, E.U.A.	135/165	Huracán categoría I	Nor-noroeste (340°) a 35 km/h
21	07 oct / 10:00	26.6	88.4	A 555 km al norte de Río Lagartos, Yuc., y a 285 km al sur-sureste de la desembocadura del Río Mississippi, E.U.A.	150/175	Huracán categoría I	nor-noroeste (340°) a 43 km/h
22	07 oct / 16:00	28.4	89.1	A 760 km al norte de Río Lagartos, Yuc., y a 80 km al sur de la desembocadura del Río Mississippi, E.U.A.	150/185	Huracán categoría I	Nor-noroeste (345°) a 37 km/h
23	07 oct / 22:00	29.9	89.1	60 km al sur-suroeste de Biloxi, Mississippi, E.U.A., y a 925 km al norte de Río Lagartos, Yuc.	140/165	Huracán categoría I	norte (360°) a 31 km/h

24	08 oct / 4:00	31.5	88.4	En tierra a 130 km al noreste de Biloxi, Mississippi y a 1,100 km al norte de Río Lagartos, Yuc.	110/140	Tormenta Tropical	Nor-noreste (25°) a 37 km/h
25	08 oct / 10:00	33.1	87.3	A 65 km al suroeste de Birmingham, Alabama, E.U.A., y a 1285 km al norte de Río Lagartos, Yuc.	55/75	Depresión Tropical	nor-noreste (30°) a 39 km/h

POR SU DISTANCIA, DEBILITAMIENTO Y POR DEJAR DE REPRESENTAR UN PELIGRO PARA EL TERRITORIO NACIONAL, ESTE ES EL ULTIMO AVISO, CONTINUAREMOS SU SEGUIMIENTO EN PERSPECTIVA METEOROLOGICA.

Pronosticador: ANGÉLICA BACA

Revisó: JAIME ALBARRÁN